

Reparationsbetong 3 mm

FIN

FROSTBESTÄNDIG

PUMPBAR

STANDARDCEMENT

Reparationsbetong används för lagningar av t.ex. balkonger, parkeringsdäck, lastkajer, garage m.m.

Användningsområde

Produkten används vid större lagningar av betongytor i skikt om ca 12–100 mm. Produkten har hög vidhäftning mot underlaget, samt är frostbeständig och diffusionsöppen dvs. att fukt kan tränga ut genom lagningen, men vatten kan inte tränga in. Produkten är pumpbar.

Förbehandling

För bästa arbetsresultat bör temperaturen där arbetet utförs vara mellan 10 °C och 25 °C. Förvara torrbruk och övrigt material så det håller över 10 °C före användning. Vid lägre temperatur än 5 °C avstannar hållfasthetstillväxten. Används produkten vid temperaturer under 5 °C ska vinteråtgärder vidtas. Lös och porös betong, karbonatiserad betong i anslutning till ingjutnings- och armeringsjärn samt betong med hög kloridhalt ska avlägsnas. För övrigt ska underlaget vara rent och fritt från damm, cementshud, fett eller andra föroreningar som kan förhindra vidhäftning. Släta och glättiga ytor ruggas upp. Den rengjorda ytan behandlas med Slamma/Korrosionsskydd vått i vått för maximal vidhäftning. Förvattna sedan innan gjutningen påbörjas.

Blandning

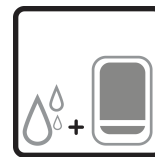
Torripulvret blandas med 1,8–2,4 liter vatten (9–12 %) per 20 kg säck. Blandningen utförs i tvångsblandare i ca 5 minuter. Bruket blandas till en homogen massa. Den färdigblandade massan är pumpbar.

Applicering

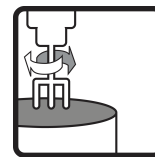
Fyll formarna med det färdigblandade bruket. Täta nedstick ska göras med vibratorstav. Vid horisontella gjutningar kan vibrobrygga användas. Bruk som börjat härda får inte röras upp med mer vatten utan ska kasseras.

Efterbehandling och uttorkning

Skydda omedelbart nyproducerade ytor mot direkt solstrålning, regn och stark blåst. Hållfastheten ökar vid eftervattning av härdat material. Eftervattning ska alltid ske under minst tre dygn vid torr och varm väderlek samt vid stark blåst. Använd vattenslang med finspridarmunstycke. Täck in den eftervattnade ytan med plast.



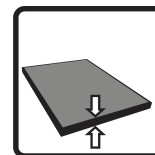
Vattenbehov
1,8–2,4 liter/20
kg



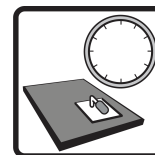
Blandningstid
ca 5 min



Användningstid
20 °C
ca 60 min



Skiktjocklek
12–200 mm



Börjar härda
ca 6 tim



Eftervattning
72 tim



Combimix[®]

9 december 2022

Reparationsbetong 3 mm

FIN

FROSTBESTÄNDIG

PUMPBAR

STANDARDCEMENT

Reparationsbetong används för lagningar av t.ex. balkonger, parkeringsdäck, lastkajer, garage m.m.

Lagring och förpackning

Förvaras i torr miljö. Pappersförpackning: Lagringstid 12 månader i oöppnad originalförpackning från tillverkningsdatum. Plastförpackning: Lagringstid 18 månader i oöppnad originalförpackning från tillverkningsdatum. Tillverkningsdatumet anges på förpackningen. Produkten levereras i säckar om 20 kg, i storsäck och i bulk.

Skyddsanvisning och restprodukter

Pappersförpackning: Tomma säckar lämnas till förbränning. Plastförpackning: Tomma säckar lämnas till återvinning. Överblivet, torrt pulver som lagras på rätt sätt kan användas igen. Härdat material deponeras som byggavfall. Produkter får inte tappas i avloppsnätet. Cement som ingår i produkten är kromatreducerat.

Dokument om hälsa, miljö, säkerhet samt teknisk service

Gällande version av tillhörande produktdokument presenteras på www.combimix.se. Tidigare odaterade och daterade utgåvor är inte giltiga. För mer information kontakta vår säljorganisation.

Detta produktblad innehåller generella anvisningar. Produktens användning sker under en mängd skiftande förhållanden och förutsättningar. Combimix ansvarar inte för lagring, användning i konstruktion, bearbetning eller utförande, samverkande effekter med andra produkter, användning betingad av lokala förhållanden eller andra externa faktorer. Combimix ansvarar inte heller i de fall då ovanstående information vartolkats eller frångåtts av användaren.



9 december 2022

Reparationsbetong 3 mm

FIN

FROSTBESTÄNDIG

PUMPBAR

STANDARDCEMENT

Reparationsbetong används för lagningar av t.ex. balkonger, parkeringsdäck, lastkajer, garage m.m.

Produktspecifikation

Tryckhållfasthetsklass	≥ 45 MPa
Kloridinnehåll	< 0,05 %
Brandklass	A1
Vidhäftning mot underlag	≥ 2 MPa
Kapillär vattenabsorption	0,5 kg/(m ² 0,5 *h)
Vattencementtal	0,40–0,50
Beständighet mot frost	Mycket god
Bindemedel	Standardcement
Skiktjocklek	12–200 mm
Kornstorlek	3 mm
Lufthalt	ca 6 %
Vattenbehov	1,8–2,4 liter/20 kg
Materialåtgång	ca 2 kg/m ² /mm
Arbetstemperatur	10–25 °C
Förvattning	ja
Blandningstid	ca 5 min
Användningstid 20 °C	ca 60 min
Börjar härda	ca 6 tim
Eftervattning	72 tim
Färg	grå

